

EVALUATION DES POLITIQUES PUBLIQUES EN MATIÈRE D'ÉDUCATION EN ITALIE

Jumelage Maroc-France

Instance Nationale d'Evaluation, Rabat, 13 Février 2018

Matteo Sgarzi

Chargé de Mission Relations Internationales

« Rien ne repousse plus que la connaissance pour beaucoup, peut-être pour trop de ceux appelés à résoudre des problèmes »

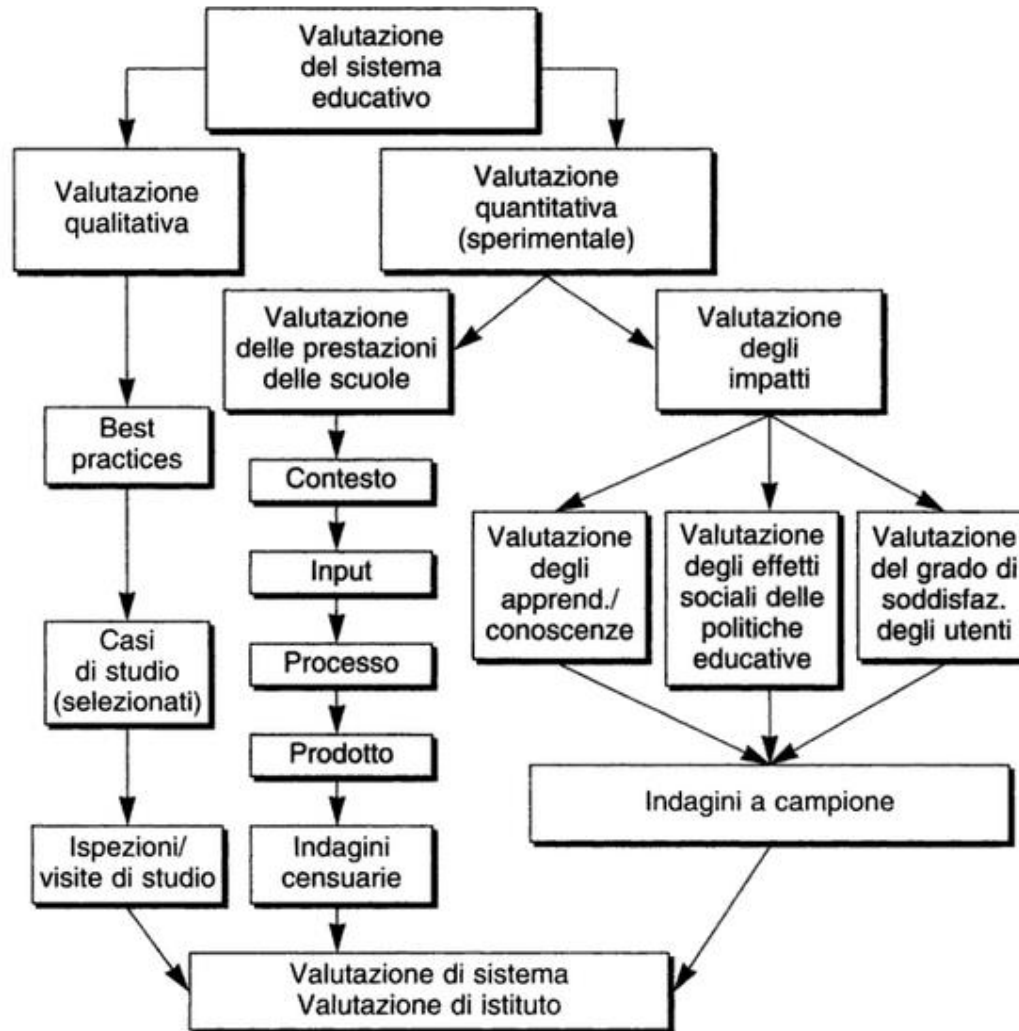
Luigi Einaudi (1874 - 1961)
2^{ème} Président de la République Italienne

- « L'évaluation est une activité cognitive visant à fournir un jugement sur une action, intentionnellement réalisée ou destinée à être réalisée, destinée à produire des effets externes, basés sur une activité de recherche scientifique et suivant des procédures strictes et codifiables » (Palumbo 2001)
- « Evaluer signifie analyser si une action prise dans un but correspondant à un intérêt collectif a obtenu les effets désiré ou d'autres, et exprimer un jugement sur la déviation qui se produit normalement » (Stame 1998)
- "L'évaluation est principalement (...) une activité de recherche sociale appliqué (...) dans le but de réduire la complexité la prise de décision, à travers l'analyse des effets directs et indirects attendus et non attendus, indésirables et non désirés» (Bezzi 2003)

- Analyse qualitative
 - Partage de meilleures pratiques
 - Études de cas
 - Enquêtes de terrain
 - Evaluation «embarquée»
- Analyse quantitative
 - Indicateurs de contexte, de produits de procès (quality assesement)
 - Enquêtes représentatives
 - Sondages
 - Évaluation contrefactuelle (Counterfactual Impact Evaluation, CIE)

■ ■ ■ ■ ■ ● Evaluation du système d'éducation. Une représentation.

Schema 2



Source: Bondioli, Ferrari 2000

■ ■ ■ ■ ■ ● Une catégorisation ..

- Les données éducatifs (*outputs*)
 - Nombre d'étudiants, diplômés (analyse des flux)
 - Notes et résultats d'apprentissage
 - Les performances des enseignants et des gestionnaires
 - Services scolaires offerts (cadre descriptif, inspections)
- Les résultats et l'impact (*outcomes*)
 - L'apprentissage, les compétences, les savoirs
 - Les effets sociaux des politiques éducatives
 - L'insertion professionnelle (conditions, salaire, qualité, adéquation,...)
 - La composition de l'offre des entreprises (degré d'orientation sur le marché du travail)
 - Analyse de la satisfaction des usagers

■ ■ ■ ■ ● Une catégorisation

- Les données éducatifs (*outputs*)
 - Nombre d'étudiants, diplômés (analyse de flux)
 - Notes et résultats d'apprentissage
 - Les performances des enseignants et des gestionnaires
 - Services scolaires offerts (cadre descriptif, inspection)
- Les résultats et l'impact (*outcomes*)
 - L'apprentissage, les compétences, les savoirs
 - Les effets sociaux des politiques éducatives
 - L'insertion professionnelle (conditions, salaire, qualité, adéquation,...)
 - La composition de l'offre des entreprises (degré d'orientation sur le marché du travail)
 - Analyse de la satisfaction des usagers

Système National d'Evaluation (MIUR)

- Évaluation de l'efficiency et de l'efficacité du système (établissements, proviseurs, corps enseignants)
- Acteurs impliqués:

- **INSPECTION GENERALE**

- Activité d'inspections programmé chaque trois ans .
- Recruté à partir de la dotation organique de cadres de second niveau de l'éducation nationale dotés de fonctions d'inspection technique, réparti entre l'administration centrale et l'administration périphérique
- Evaluation externe des établissements, action d'amélioration, bilan social.



MINISTERO DELL'ISTRUZIONE,
DELL'UNIVERSITÀ E DELLA RICERCA

Système National d'Evaluation (MIUR)

- Évaluation de l'efficiency et de l'efficacité du système (établissements, proviseurs, corps enseignants)
- Acteurs impliqués:
 - **INVALSI** : Institut national pour l'évaluation du système d'éducation
 - Planification des contrôles périodiques et systématiques des connaissances et compétences des étudiants et de la qualité globale de l'offre éducative des établissements.
 - Enquêtes nationales langue italienne et mathématique
 - II et V année du primaire; III année premier cycle secondaire
 - Enquêtes internationales
 - Programme for International Student Assessment (PISA)
 - Early Childhood Education Study (ECES)
 - Progress in International Reading Literacy Study (PIRLS)
 - Trends in International Mathematics and Science Study (TIMSS)



Système National d'Evaluation (MIUR)

- Évaluation de l'efficiency et de l'efficacité du système (établissements, proviseurs, corps enseignants)
- Acteurs impliqués:
 - **INDIRE** : Institut National de Documentation Innovation Recherche en Education
 - Il développe de nouveaux modèles didactiques, nouvelles technologies dans les formations, redéfinition de la relation entre les espaces et les temps d'apprentissage et d'enseignement. formation continue des enseignants, administratifs, directeurs d'école.
 - développe des actions à soutien de l'apprentissage afin d'en élever le niveau et le bon fonctionnement du contexte scolaire.



■ ■ ■ ■ ■ • Une catégorisation ..

- Les données éducatifs (*outputs*)
 - Nombre d'étudiants, diplômés (analyse des contingents)
 - Notes et résultats d'apprentissage
 - Les performances des enseignants et des gestionnaires
 - Services scolaires offerts (cadre descriptif, inspection)
- Les résultats et l'impact (*outcomes*)
 - L'apprentissage, les compétences, les savoirs
 - Les effets sociaux des politiques éducatives
 - L'insertion professionnelle (conditions, salaire, qualité, adéquation,...)
 - La composition de l'offre des entreprises (degré d'orientation sur le marché du travail)
 - Analyse de la satisfaction des usagers



MINISTERO DELL'ISTRUZIONE DELL'UNIVERSITA' E DELLA RICERCA

- **Anagrafe Nazionale degli studenti** (art. 3, decreto legislativo 15 aprile 2005/76)
 - « Système de traitement des données individuels sur les parcours scolaires, de formation et d'apprentissage des étudiants pour soutenir et superviser la mise en œuvre et l'accomplissement du droit/devoir à l'éducation et à la formation »
 - Evaluation du système scolaire
 - Les institutions scolaires communiquent les données personnelles de l'ensemble des étudiants et du parcours scolaire:
 - Données personnelles
 - Code d'identification unique (Code fiscal, code étudiant)
 - Données relatives au parcours scolaire (examens de chaque cycle d'examens de qualification)
 - Les principales informations agrégées au niveau de l'école, sont disponibles dans la zone "Données et statistiques" - Portail unique des données scolaires.
 - <http://dati.istruzione.it/opendata/>



MINISTERO DELL'ISTRUZIONE DELL'UNIVERSITA' E DELLA RICERCA

- A niveau **d'enseignement supérieur** le système enregistre tous les événements qui se produisent pendant la carrière des étudiants.
 - Début de carrière académique
 - Qualification
 - détails des débits / crédits des formation
 - événements de carrière
 - position administrative
 - acquisition de crédits de formation
 - Conclusion de carrière
- Les informations sont accessibles en open data de forme agrégée.
 - <http://anagrafe.miur.it/index.php>
 - <http://ustat.miur.it/attivit%C3%A0/>

■ ■ ■ ■ ● La remontée des données un modèle mutualisé, régi par le Ministère de l'éducation, enseignement supérieur et la recherche (MIUR)

- **Système SIDI** plateforme de renseignement et remontée des données gérée par le MIUR
- **«Anagrafe» nationale des élèves du primaire et du secondaire**
- **«Anagrafe» nationale des étudiants d'Ens. Sup.** confiée au CINECA



Consortium à but non lucratif composé de 70 universités italiennes , de 8 instituts de recherche et du MIUR.

Le plus grand centre de calcul italien. Avec plus de sept cents employés, elle opère dans le secteur des transferts technologiques par le calcul scientifique de haute performance, la gestion et le développement de réseaux et de services web, et le développement de systèmes d'information complexes pour traiter de grandes quantités de données.



■ ■ ■ ■ ● La remontée des données un modèle mutualisé, régi par le Ministère de l'éducation, enseignement supérieur et la recherche (MIUR)

- Un système d'information standardisé pour la gouvernance des établissements universitaires et les centres de recherche (38 université en Italie en 2016)



■ ■ ■ ■ ■ • Une catégorisation ..

- Les données éducatifs (*outputs*)
 - Nombre d'étudiants, diplômés (analyse de flux)
 - Notes et résultats d'apprentissage
 - Les performances des enseignants et des gestionnaires
 - Services scolaires offerts (cadre descriptif, inspection)
- Les résultats et l'impact (*outcomes*)
 - L'apprentissage, les compétences, les savoirs
 - Les effets sociaux des politiques éducatives
 - L'insertion professionnelle (conditions, salaire, qualité, adéquation,...)
 - La composition de l'offre des entreprises (degré d'orientation sur le marché du travail)
 - Analyse de la satisfaction des usagers

■ ■ ■ ■ ● La remontée des données un modèle mutualisé, régi par le Ministère de l'éducation, enseignement supérieur et la recherche (MIUR)

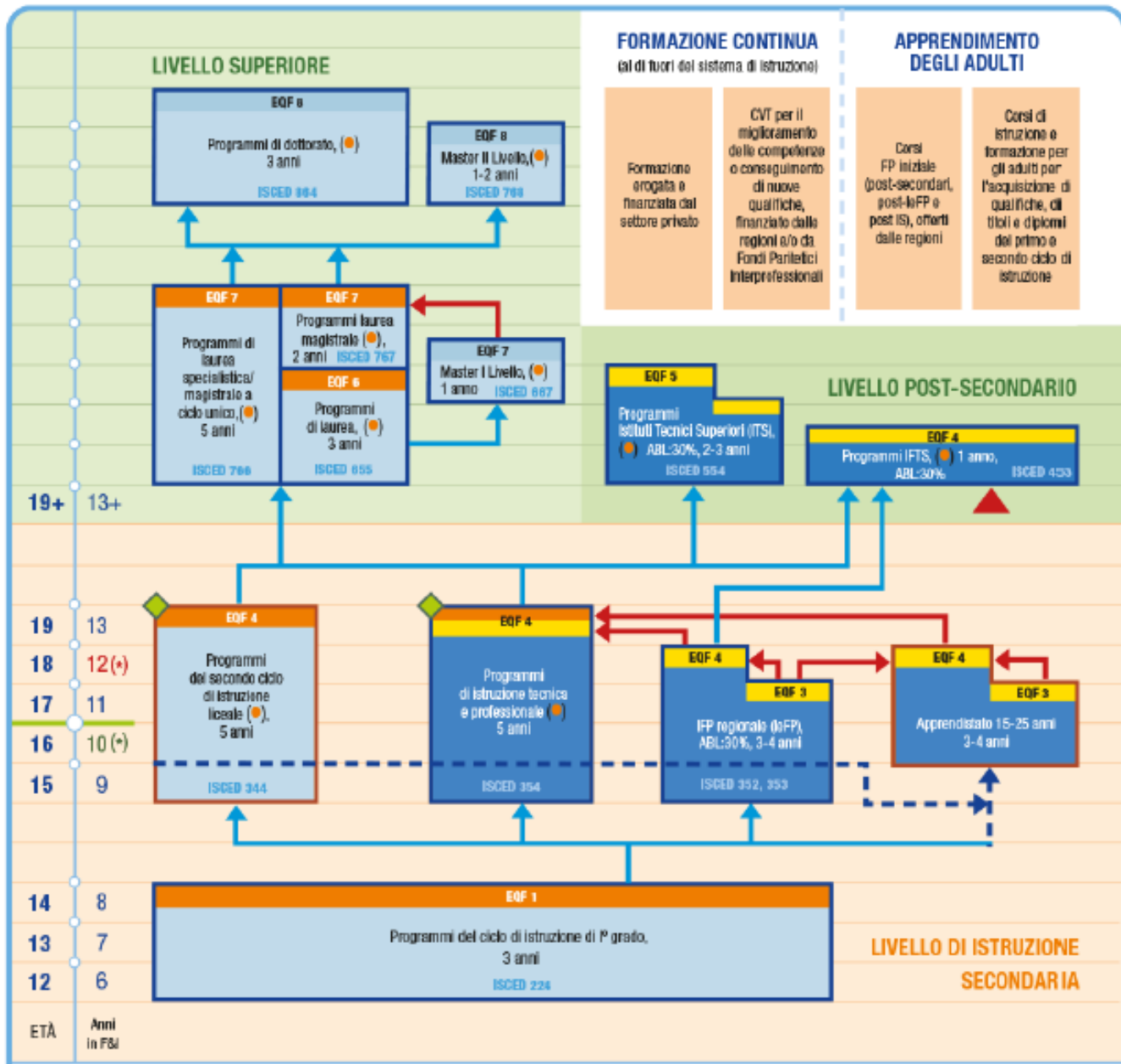
- **AlmaLaurea: Prolongement sur les débouchés de carrière des diplômés**
 - Consortium inter-universitaire sans but lucratif, implique, aujourd'hui, 74 universités et environ 91% des diplômés italiens
 - Données annuels sur le profil de diplômés de l'enseignement supérieur (270 000 étudiants interrogés en 2015)
 - Enquête annuelle d'insertion professionnelles de diplômés de l'enseignement supérieur (570 000 diplômés interrogés en 2015). Interrogations à 1, 3 et 5 ans après la sortie du système.



- **Chambres de Commerces, ministère du Travail (FSE): Système d'information Excelsior**
 - **Prévision des besoins en compétences sur le marché du travail en Italie.**
 - Informations détaillées sur les caractéristiques de la demande de main-d'œuvre dans le pays: les employés que les entreprises prévoient recruter au cours de l'année et pour les trois prochains mois.
 - Depuis 1997, l'enquête porte sur un échantillon de plus de 100 000 entreprises privées opérant en Italie (180 000 entreprises privées pour une enquête trimestrielle)
 - Les données disponibles couvrent plusieurs aspects qualitatifs, parmi lesquels: les professions spécifiques recherchées par les employeurs; le niveau d'éducation et le domaine d'études requis; l'âge préféré des candidats; l'expérience; la nécessité de fournir une formation post-entrée; la difficulté des entreprises à recruter les profils requis.
 - L'enquête Excelsior apporte un soutien concret pour la définition de politiques d'éducation et de formation professionnelle.



La réussite et l'insertion des diplômés de la voie professionnelle, un panorama plus varié et incomplet



■ ■ ■ ■ ■ • La réussite et l'insertion des diplômés de la voie professionnelle, un panorama plus varié et incomplet

- **Ministère du travail et de politiques sociales; Institut National d'Analyse de Politique Publiques (INAPP); les 20 Régions**
 - Monitoring et évaluation de des dispositifs de formation professionnelle de niveau secondaire et supérieur y inclus apprentissage et alternance.
 - Contexte en évolution dans le pays (dernière reforme Décret Législatif 13 avril 2017 , n. 61)
 - Gouvernance partagée Etat et Région sur la formation professionnelle.
 - Une carte de la formation à revoir d'urgence
 - La formation en apprentissage à développer ainsi que une plus fort ancrage au tissu économique industriel territorial

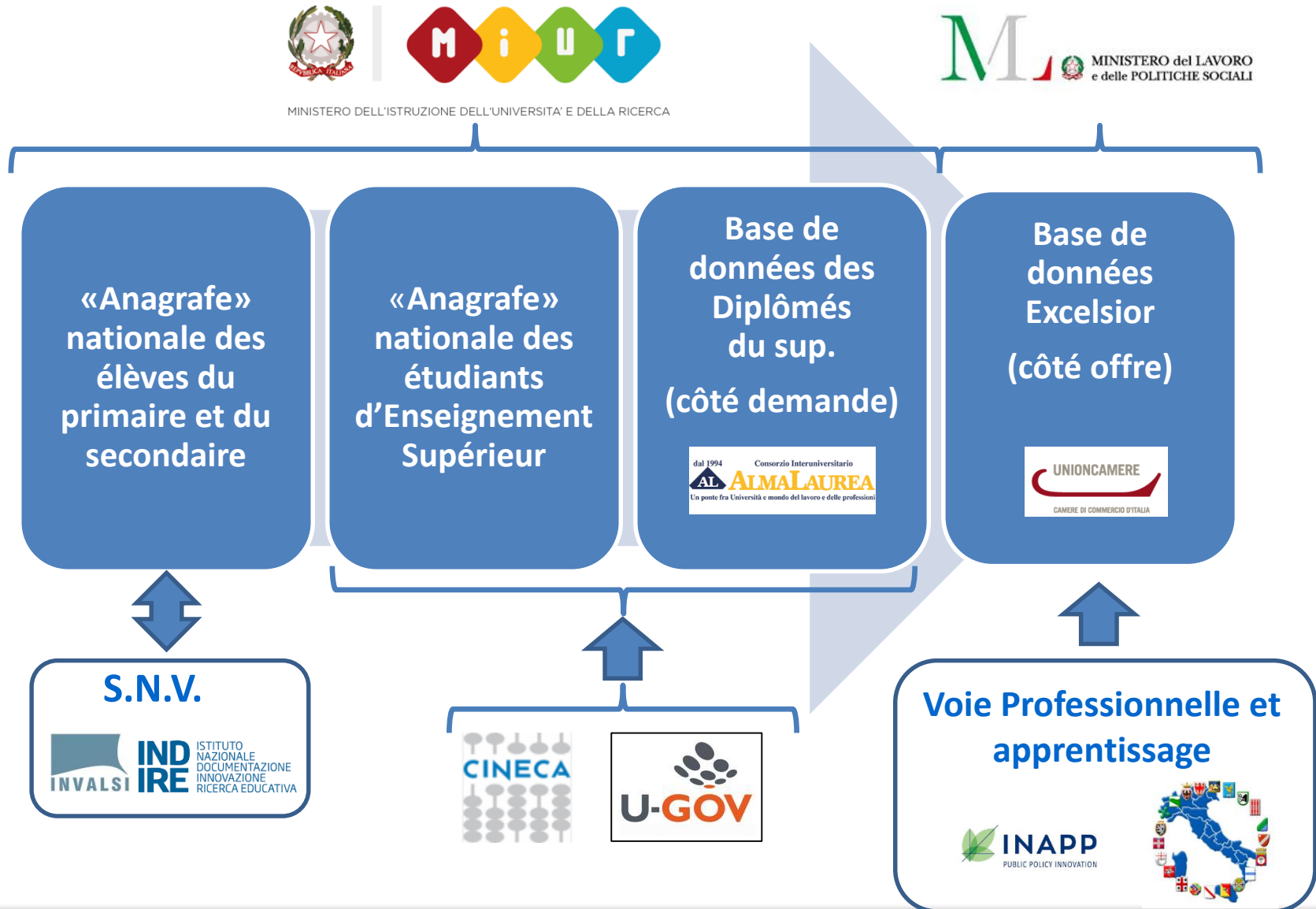


■ ■ ■ ■ ● La réussite et l'insertion des diplômés du secondaire un panorama plus varié et incomplet

- **Sur l'insertion : AlmaDiploma: association d'établissements secondaires**
 - Inspiré à AlmaLaurea produit une enquête sur les choix et les orientation de diplômés du secondaire



Une stratégie nationale « Big Data » sur les carrières des étudiants ?



*"Des données réelles, dites-vous. Et aimeriez-vous rassembler ma réalité?
Mais ces mêmes données qui par elles-mêmes ne disent rien, croyez-vous
qu'elles importent une évaluation qui soit la même pour tout le monde?
Et même s'ils me représentaient entier et précis, où me représenteraient-ils?
Dans quelle réalité?"*

Luigi Pirandello, "Un, personne et cent mille"

Merci de votre attention

Contacts :

matteo.sgarzi@cereq.fr